

GOODWE



快速安装指导

智能通讯棒

(WiFi/LAN Kit-20 & WiFi Kit-20)

V1.3-2024-08-15

01 通用声明

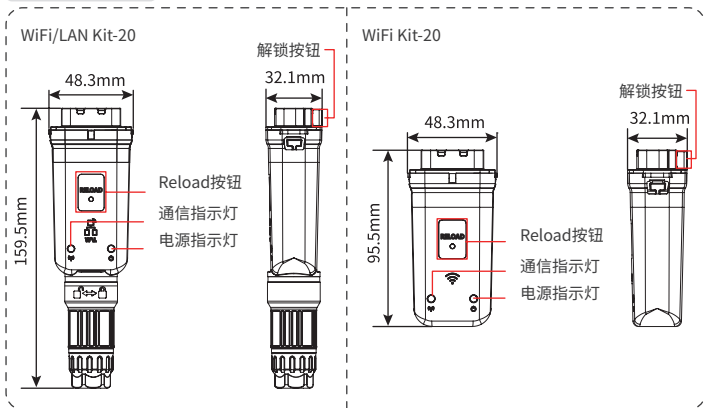
- 因产品版本升级或其他原因,文档内容会不定期进行更新。如无特殊约定,文档内容不可取代产品标签中的安全注意事项。文档中的所有描述仅作为使用指导。
- 安装前,请认真阅读快速安装指导。
- 设备所有操作必须由专业、合格的电气技术人员进行,技术人员需熟知项目所在地相关标准及安全规范。
- 安装设备前请检查交付件类型是否与订单相符、数量是否齐全、外观是否损坏。如有异常请联系售后服务中心。
- 未按照本文档要求安装、使用、配置逆变器造成的设备损坏或人员伤亡,不在设备厂商责任范围之内。更多产品质保信息请通过官网获取:<https://www.goodwe.com/warrantyrelated.html>。

02 技术参数

型号		WiFi/LAN Kit-20	WiFi Kit-20
输入电压 (V)		5	5
功耗 (W)		≤3	≤3
通讯接口		USB	USB
通讯参数	以太网	10M/100Mbps 自适应	/
	无线	IEEE 802.11 b/g/n @2.4 GHz	
	蓝牙	蓝牙V4.2 BR/EDR和蓝牙LE标准	
机械参数	尺寸(宽×高×厚 mm)	48.3*159.5*32.1	48.3*95.5*32.1
	重量 (g)	82	54
	防护等级	IP65	IP65
	安装方式	USB 端口插拔	USB 端口插拔
工作温度范围 (°C)		-30~+60	-30~+60
存储温度范围 (°C)		-40~+70	-40~+70
相对湿度		0-95%	0-95%
最高工作海拔 (m)		4000	4000

05 产品介绍

部件与尺寸



06 安装

附件清单



WiFi Kit-20 x 1

或



WiFi/LAN Kit-20 x 1



产品资料 x 1

安装智能通讯棒

注意

- 安装和操作智能通讯棒时,辐射体和人体之间的最小距离应为20厘米。
- 步骤2仅适用于WiFi/LAN Kit-20的LAN功能。

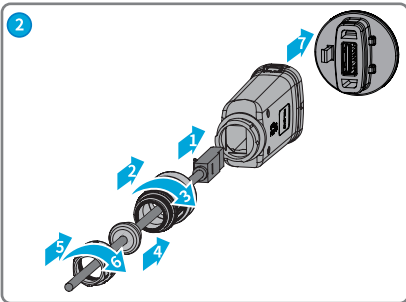
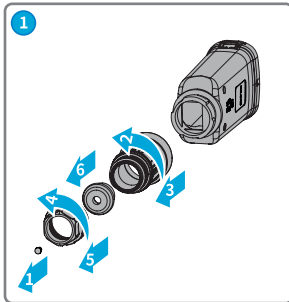
步骤 1 拆开防水组件。

步骤 2 连接LAN通信线。

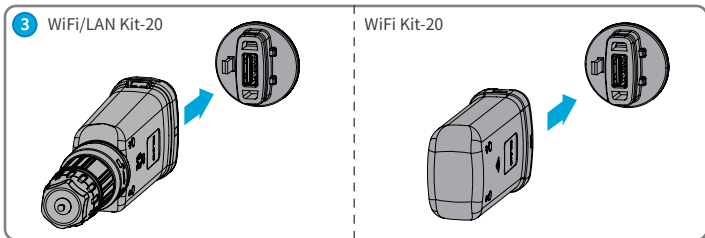
1 2 3 4 5 6 7 8



PIN	颜色	PIN	颜色
1	橙白	5	蓝白
2	橙	6	绿
3	绿白	7	棕白
4	蓝	8	棕



步骤3 将智能通讯棒连接至逆变器。



步骤4 完成连接。



07 上电

步骤1 逆变器上电。

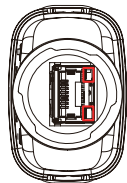
步骤2 路由器上电。

步骤3 请结合逆变器侧通讯灯判断智能通讯棒通讯状态。

注意

- 如需对智能通讯棒进行任何操作，请观察指示灯状态，确认已完成识别连接设备。
- 无法找到蓝牙信号时，可双击Reload按钮开启蓝牙，指示灯转为单次闪烁状态。请在5分钟内连接SolarGo app，否则蓝牙将自动关闭。
- 双击Reload按钮开启蓝牙不适用于序列号为72000WLA***的通讯棒。
- 指示灯单次闪烁状态仅在双击Reload按钮开启蓝牙后出现。

指示灯	状态	说明
		常亮：智能通讯棒已上电。
		熄灭：智能通讯棒未上电。
		常亮：WiFi模式或LAN模式通讯正常。
		单次闪烁：智能通讯棒蓝牙信号已开启，等待连接SolarGo app.*
		两次闪烁：智能通讯棒未连接上路由器。
		四次闪烁：智能通讯棒与路由器通信正常，但未连接上服务器。
		六次闪烁：智能通讯棒正在识别连接设备。
		熄灭：智能通讯棒软件复位中或未上电。



指示灯	颜色	状态	说明
LAN口 通信灯	绿	常亮	100Mbps有线网络连接正常。
		灭	<ul style="list-style-type: none"> 网线未连接。 100Mbps有线网络连接异常。 10Mbps有线网络连接正常。
	黄	常亮	10/100Mbps有线网络连接正常，无通信数据收发。
		闪烁	通信数据收发中。
		灭	网线未连接。

按钮	描述
Reload	按住0.5~3秒，智能通讯棒将重启。
	按住6~20秒，智能通讯棒将恢复出厂设置。
	快速双击开启蓝牙信号（仅维持5分钟；不适用于序列号为72000WLA***的通讯棒）。

09 更换设备

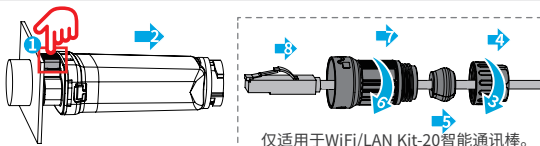
注意

- 部分逆变器不支持热插拔, 更换通信棒前请先下电。
- 当智能通讯棒或逆变器在进行固件升级时, 请不要拔出智能通讯棒, 否则可能导致升级失败。

步骤1 在更换之前准备好新设备。

步骤2 拆下逆变器上的设备。

步骤3 安装新设备。




10 故障处理


序号	故障	解决措施
1	无法找到 WFA-*****/WLA-*****	<ol style="list-style-type: none"> 1. 确保逆变器上的智能通讯棒供电正常, 蓝色信号灯处于闪烁或常亮状态。 2. 确保智能设备在智能通讯棒的通信范围内。 3. 重新刷新App设备列表。 4. 重启逆变器。 5. 快速双击Reload按钮开启蓝牙信号。 6. 确保无其他智能设备连接至 WFA-*****/WLA-*****。
2	无法连接至 WFA-*****/WLA-*****	<ol style="list-style-type: none"> 1. 确保蓝牙已配对成功。 2. 重启逆变器并重新连接至 WFA-*****/WLA-*****。 3. 在手机的蓝牙设置中取消与WFA-*****/WLA-*****的配对, 再通过app重新连接。
3	无法找到路由器SSID	<ol style="list-style-type: none"> 1. 将路由器靠近智能通讯棒放置, 或者增加WiFi中继设备来增强WiFi信号。 2. 减少接入路由器的设备。 3. 确认路由器是否是2.4G路由器。
4	所有配置完成后, 智能通讯棒与路由器连接失败	<ol style="list-style-type: none"> 1. 重启逆变器。 2. 检查WiFi配置中的网络名称、加密方式和密码是否与路由器的相同。 3. 重启路由器。 4. 将路由器靠近智能通讯棒放置, 或者增加WiFi中继设备来增强WiFi信号。
5	所有配置完成后, 智能通讯棒与服务器连接失败	重新启动路由器和逆变器。




固德威官网

固德威技术股份有限公司

 中国 苏州 高新区紫金路90号

 T: 400-998-1212

 www.goodwe.com

 service@goodwe.com



联系我们